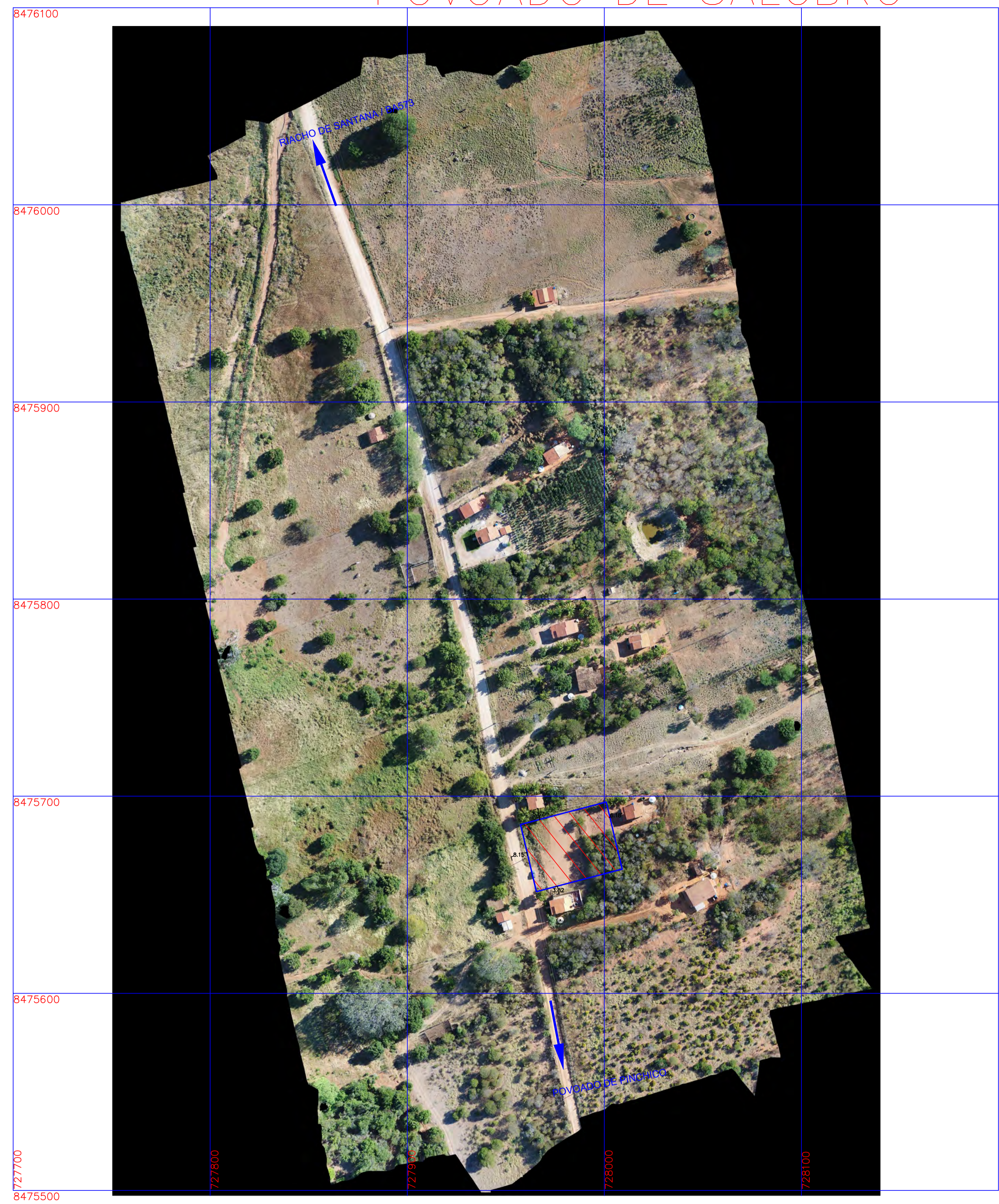
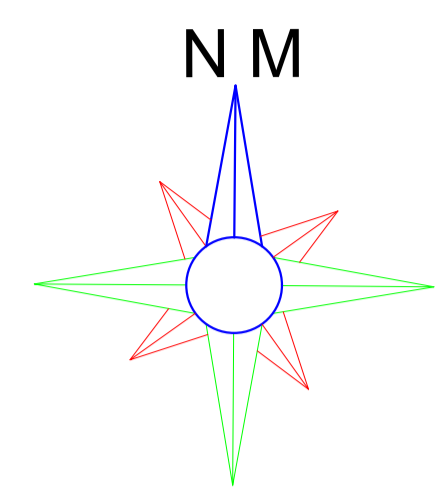
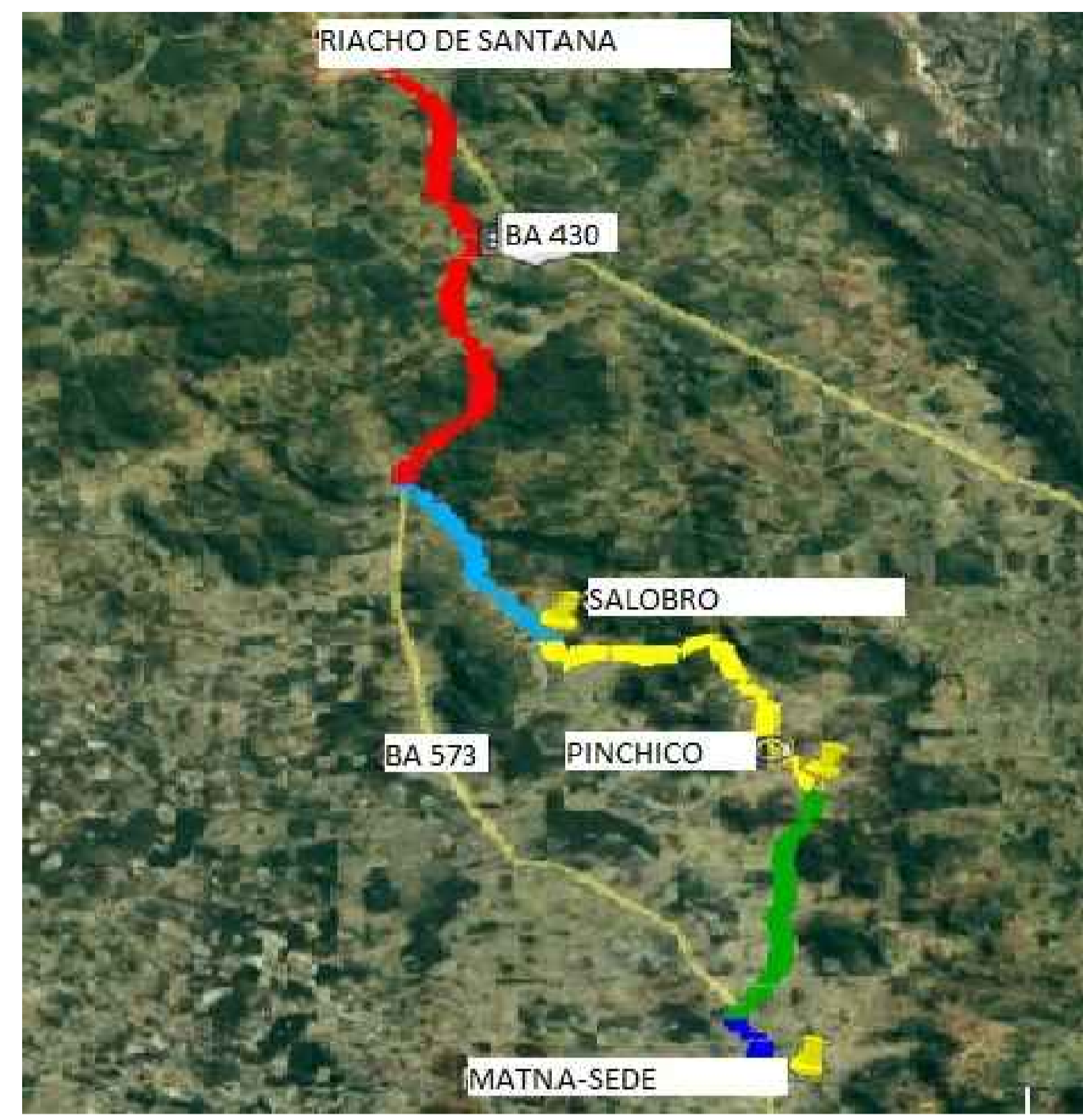


POVOADO DE SALOBRO

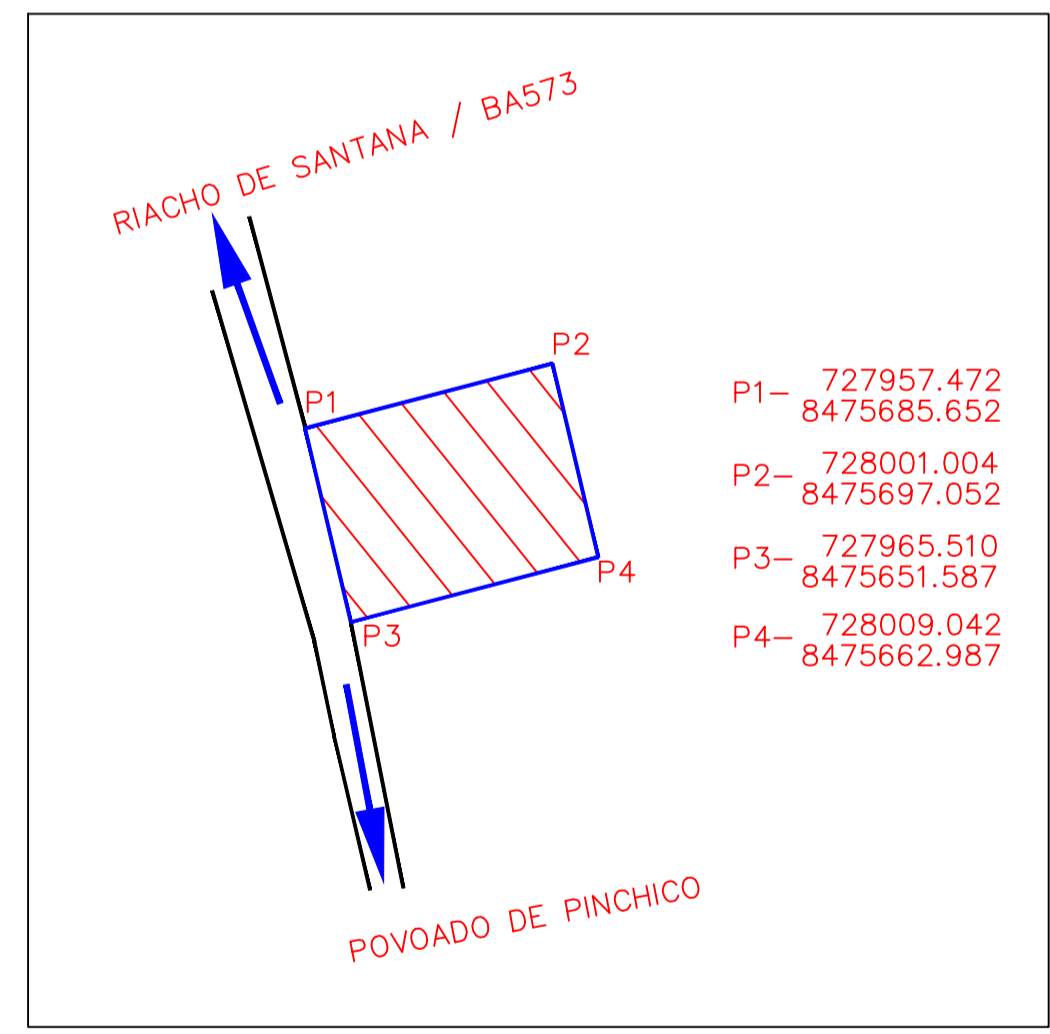


PLANTA DE SITUAÇÃO

PLANTA DE LOCALIZAÇÃO



MATINA ATÉ ENTRADA DA ESTRADA VICINAL DO POVOADO DE PINCHICO 2,44 KM
 BA-573 ATÉ POVOADO DE PINCHICO 7,81 KM
 POVOADO DE PINCHICO ATÉ POVOADO DE SALOBRO 10,40 KM
 POVOADO DE SALOBRO ATÉ BA-573 6,22 KM
 ENTRADA DA ESTRADA VICINAL DO POVOADO DE SALOBRO ATÉ RIACHO DE SANTANA 15,50 KM



PLANTA BAIXA DO TERRENO

PROJETO LEVANTAMENTO PLANIMETRICO

OBRA:	LEVANTAMENTO PLANIMETRICO	
ENDEREÇO:	POVOADO DE SALOBRO	
RESPONSÁVEL TÉCNICO:	MARCO ANTÔNIO COSTA SOUZA CREA: MG 66986 / D	
PRANCHA:	PLANTAS SITUAÇÃO, PLANTA DE LOCALIZAÇÃO E PLANTA DO TERRENO	
PROPRIETÁRIO:	PREFEITURA MUNICIPAL DE MATINA PRAÇA HELENA CARMEM DE CASTRO DONATO, S/N - CENTRO. CNPJ nº 16.417.800/0001-42	
DESENHO:	MARCOS CUNHA	DATA: MAIO DE 2018
		01 / 01 ESCALAS 1/1250